

Unser einzigartiges Serviceversprechen

Drei Schritte zur perfekten Passform

Schritt
1

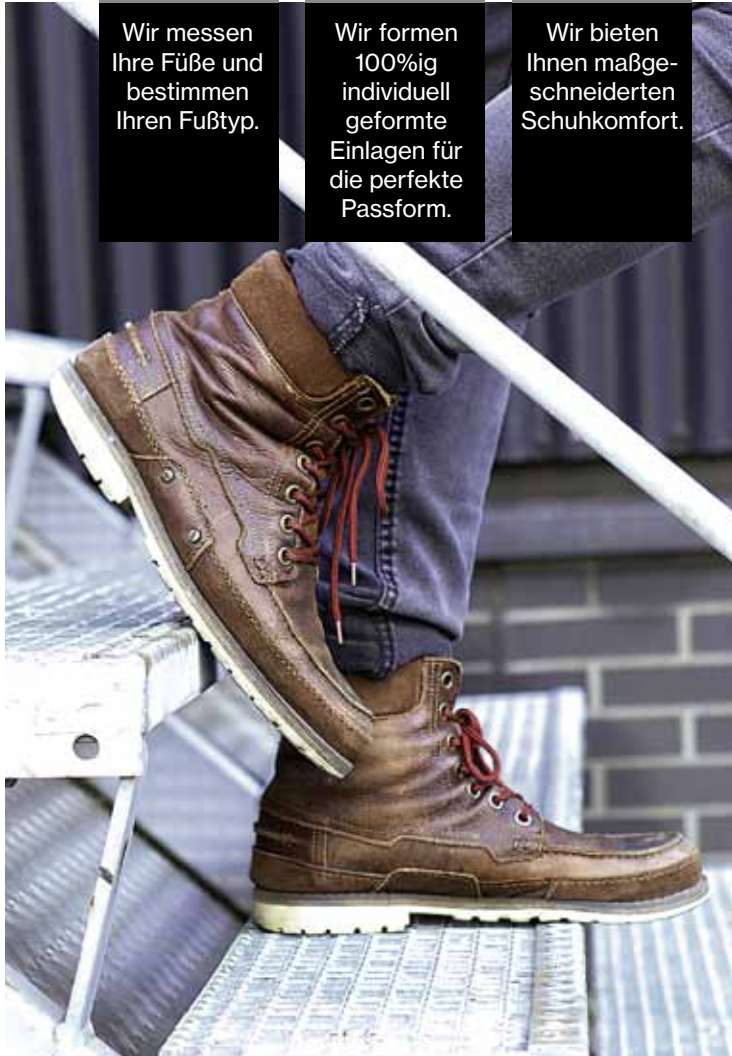
Wir messen Ihre Füße und bestimmen Ihren Fußtyp.

Schritt
2

Wir formen 100%ig individuell geformte Einlagen für die perfekte Passform.

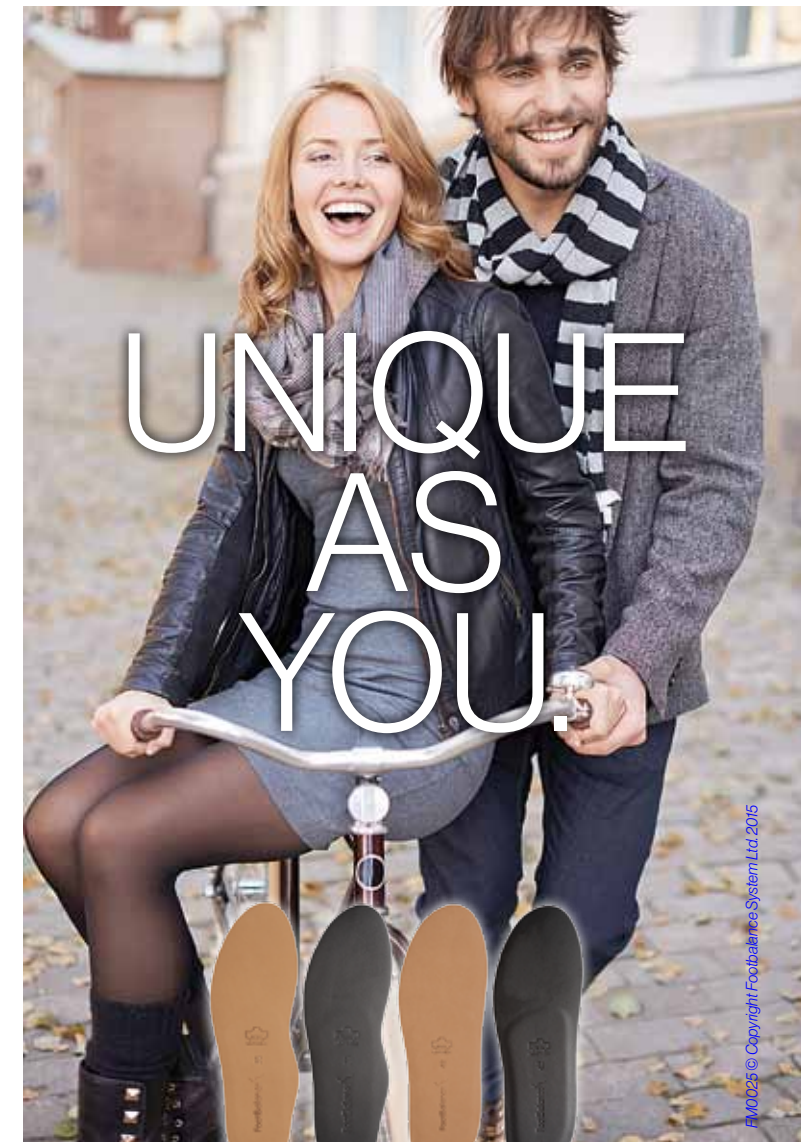
Schritt
3

Wir bieten Ihnen maßgeschneiderten Schuhkomfort.



Bitte besuchen Sie www.footbalance.de für weitere Informationen und aktuelle Nachrichten. Dort finden Sie auch einen Einzelhändler in Ihrer Nähe.

FootBalance
UNIQUE AS YOU.

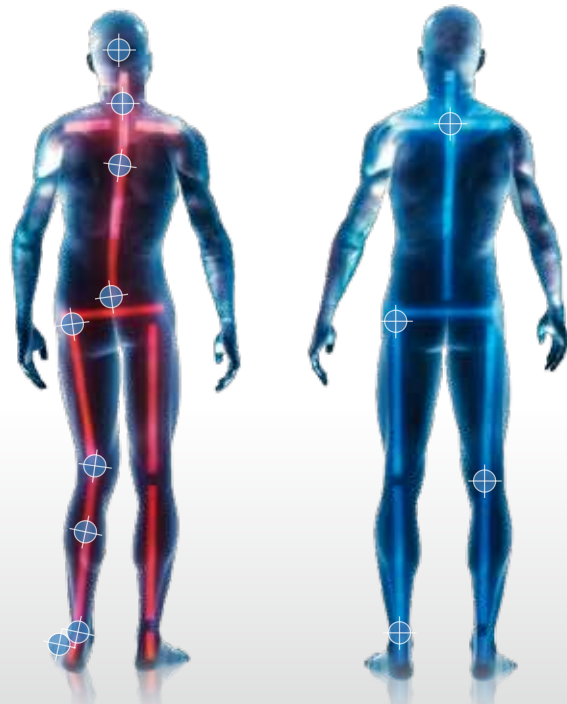


100%ig individuell geformte Einlagen für weichen Komfort, gesunde Füße und perfekte Passform

FootBalance
UNIQUE AS YOU.

Die Bedeutung einer richtigen Fußstellung

Ihre Füße bilden das Fundament für Ihren gesamten Körper. Oft haben Muskel- und Gelenkschmerzen in Rücken, Hüften, Knien und Fußgelenken ihren Ursprung in einer falschen Fußstellung.



Mehr als 75 % der Bevölkerung leiden unter einer Fehlstellung der Füße, wie Überpronation oder übermäßiger Supination.

Die Vorteile der ganz individuell geformten Einlagen von FootBalance

Die 100%ig individuell geformten FootBalance-Einlagen stützen Ihre Füße richtig in einer natürlichen Stellung und tragen zu einer ausgeglichenen und gesunden Körperhaltung bei.

Die von medizinischen Experten in Zusammenarbeit mit Ärzten, Physiotherapeuten und Podologen entwickelten FootBalance-Einlagen bieten:

- Natürliche Abstützung und Stellung der Füße
- Maßgeschneiderten Komfort und perfekte Passform
- Bessere allgemeine Fußgesundheit



Wahl der richtigen Einlage für Sie



Die 100%ig individuell geformten Einlagen von FootBalance bieten eine genau abgestimmte Abstützung des Fußgewölbes für bessere Fußgesundheit und sind in verschiedenen Breiten und Stärken erhältlich, um optimalen Komfort und perfekte Passform zu gewährleisten. Dadurch wird Ihr gesamter Bedarf bei Schuhwerk abgedeckt.

